

復習プリント 農民の様子

縄文時代

- ・稲作はまだなので a _____ の生活… b _____ を使っておまじない。
- ・武器は c _____ で獲物はみんなでわける d _____ な社会。
- ・遺跡～青森県の e _____ が有名

弥生時代

- ・紀元前 f _____ 世紀、大陸から g _____ が伝わる。
- ・遺跡～静岡県の h _____ が有名
- ・保存 (i _____ で) ができる → j _____ の差。
- ・共同作業が多い → k _____ の出現。



飛鳥時代 特になし

大化の改新 唐のマネ…すすんだ律令政治を目指せ！

- ・唐の l _____ をまねて、日本でも m _____ を実施した。
(6歳になったら土地を与えられ税を納め、死んだら土地を返す)
- ・与えられた土地を n _____ という。
- ・税は、稲を納める o _____
労役のかわりに布を納める p _____
地方の特産物を納める q _____ があった
さらに、九州の大宰府に行く r _____ もあった。

奈良時代

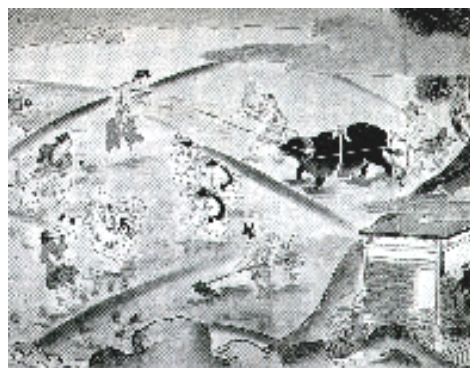
- ・税を納める事が苦しくなった農民は土地を捨てて s _____ た。
- ・苦しさを比べた歌 t _____ の『 _____ 』(万葉集)
- ・人口増加、土地を捨てられるでパニック。
743年 u _____ で土地の私有を認める。
私有地の発生。

平安時代

- ・私有地 v _____ を集めた貴族の時代。代表的なものは藤原氏。
- ・有力な貴族に土地を寄進するものも現れた。

鎌倉時代

- ・幕府が誕生！税のほかに年貢と2倍とられる、じゃあ2倍生産だ！
- ・一年間に米と w _____ をつくる
x _____ がはじまる。
- ・ y _____ も始まるのは鎌倉時代のキーワード。(動物を使った方法)

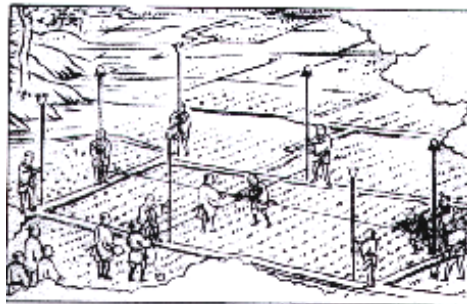


室町時代

- ・自治的な組織 z _____ ができる。会議 A _____ を開く
- ・しばしば反発！この時代の農民一揆(徳政令を求めた)は B _____
代表的なもの、1428年正長元年、 C _____
その他、石川県の一向宗の一揆と言え、 D _____
京都で起こった一揆と言え、 E _____

安土・桃山時代

- ・ F _____ が年貢を確実に納めさせるために行った政策。
G _____ で武器を取り上げ、一揆を防ぎ農業に専念
H _____ で面積をはかり I _____ に登録。土地を離れられない。
- ・ 結果～武士と農民の区別がはっきりするいわゆる J _____ が進む。



江戸時代前半

- ・ K _____ の厳しい身分制
農民は土地を持たない L _____
土地を持つ M _____ に分けられる。
(Mは村役人 N _____ ・ _____ ・ _____ になれる。)
- ・ 確実に年貢を納めさせるために、1649年 O _____ を出す。
- ・ さらに連帯して責任を負わせる P _____ もあった。
- ・ 農具の開発、深く耕せる Q _____ など

江戸時代後半

- ・ ききんがおこり、生活が苦しい。
農民が怒る R _____ や、町人が米屋を襲う S _____ が起こる。
- ・ 幕府の元役人の、1837年 T _____ の乱。

明治維新

- ・ 1873年政府の収入アップのために U _____ をおこなう。
記述 (W _____ の _____ %を _____ として _____ が _____ で納める。)
…土地所有者には地券を発行。たまに写真が出てくる。

大正時代

- ・ 1918年国内の米の値上がりで X _____ 県の主婦がキレた。 Y _____

昭和時代

- ・ 戦後の民主化政策の一環
Z _____ で小作農から自作農へ。

解 答

a、狩や漁 b、土偶 c、磨製石器 d、平等 e、三内丸山遺跡 f、3 g、稲作
h、登呂遺跡 i、高床式倉庫 j、貧富 k、指導者 l、均田制 m、班田収授の法
n、口分田 o、租 p、庸 q、調 r、防人(さきもり) s、逃げ t、山上憶良の貧窮問答歌
u、墾田永年私財法 v、荘園 w、麦 x、二毛作 y、牛馬耕 z、惣 A、寄合 B、土一揆
C、正長の土一揆 D、加賀の一向一揆 E、山城の国一揆 F、豊臣秀吉 G、刀狩
H、太閤検地 I、検地帳 J、兵農分離 K、士農工商 L、水呑百姓 M、本百姓
N、名主・組頭・百姓代 O、慶安の御触書 P、五人組 Q、備中ぐわ R、百姓一揆
S、打ちこわし T、大塩平八郎 U、地租改正 W、地価・3・地租・土地所有者・現金
X、富山県 Y、米騒動 Z、農地改革